

## 新竹市政府 函

地址：30051新竹市中正路120號  
承辦人：張諺杰  
電話：03-5216121#269  
電子信箱：05280@ems.hccg.gov.tw

受文者：新竹市立南華國民中學

發文日期：中華民國112年7月11日  
發文字號：府教體字第1120107825號  
速別：普通件  
密等及解密條件或保密期限：  
附件：

主旨：目前國內已出現本土登革熱病例，為避免疫情擴散，請務必持續落實相關防疫措施，並積極配合各級衛生主管機關防治工作及掌握執行成果，請查照。

說明：

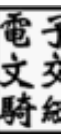
- 一、依據教育部國民及學前教育署112年7月10日臺教國署學字第1120088941號函辦理。
- 二、依據疾管署疫情監測資料，本年截至6月26日境外移入個案計53例，分布於全國14縣市；國內本土登革熱病例計有67例，主要分布於臺南市66例及高雄市1例。目前社區登革熱疫情快速升溫，為避免疫情擴散，請切實落實權管房舍、空地、空屋、公共工程工地及設備設施之環境管理，持續依劃分責任區每週定期巡檢、不定期抽查及孳生源清除工作，並請掌握執行成果，以維護社區環境及民眾健康。
- 三、衛生福利部疾病管制署各區管制中心為降低登革熱流行風險，將不定期派員查核轄區內各級學校相關防治工作之辦理情形，如經查獲孳生源，將移請地方政府及本署處置。校園為鄰近社區民眾日常活動地點，亦為人潮聚集之登革

學務處 112/07/13 10:04



1120003082

無附件

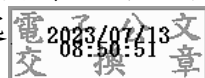


熱等蚊媒傳染病高風險場域，請持續配合地方政府進行各項防治工作，以保障教職員工生健康及安全。

四、有關登革熱流行疫情訊息、預防方法及孳生源清除等相關資訊，請逕至疾管署全球資訊網（<http://www.cdc.gov.tw>）查詢。

正本：新竹市立中學、新竹市立小學、新竹市私立曙光國民小學、康橋學校財團法人新竹市康橋國民中小學、新竹市私立磐石高級中學（國中部）、新竹市私立光復高級中學（國中部）、新竹市私立曙光女子高級中學（國中部）、國立清華大學附設實驗國民小學、國立新竹科學園區實驗高級中等學校

副本：本府教育處



裝

訂

線

